

ADVANCED DIGITAL RECORDER

# SDR100 SERIES

SDR102 / SDR104 / SDR106 / SDR112



## 제품 특징



### 선명한 화질

- 640 X 480 TFT-LCD적용
- 256k Color 구현

### 간편한 조작

- 쉽고 편리한 터치 방식
- 화면 캡처 기능
- 간편한 메시지 입력

### 신속한 기록 데이터 검색

- FSA(Fast Searching Algorithm) 탑재
- 기록중 저장된 이전 데이터 확인 가능
- 1Gbyte 데이터 검색 약 1초
- 현재 저장중인 그래프 바로 검색가능

### 풍부한 저장 공간

- 내부 메모리 : 64Mbyte(비휘발성)
- 외부 메모리 : 2Gbyte(SD) 기본 제공

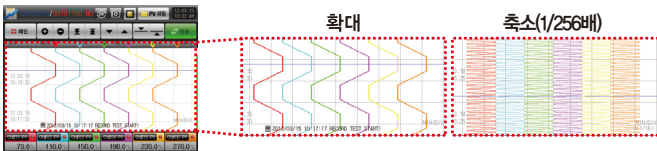
### 편리한 메시지 기능

- 그래프 상에 메시지 입력 및 표시
- 중요한 이벤트나 동작 메시지 자동 입력
- 누구나 쉽게 단축키로 메시지 입력 가능
- 저장된 그래프상에서도 메시지 확인 가능

## 주요기능

### 확대/축소 기능

- 기록된 화면을 시간축으로 확대/축소 가능



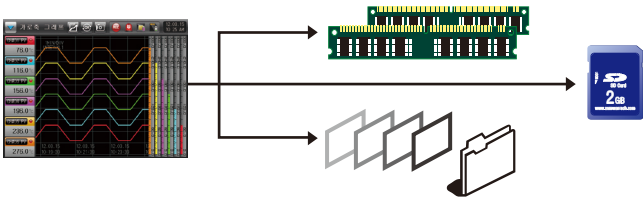
### 히스토리 저장 기능

- 에러 및 알람 이력을 최대 100개까지 저장 가능
- 이벤트 발생 이력을 최대 100개까지 저장 가능



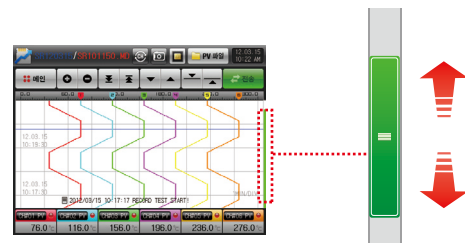
### 다양한 데이터 관리

- 하나의 파일로 지속적으로 저장 가능
- 내부/외부(SD) 메모리에 동시 저장 가능



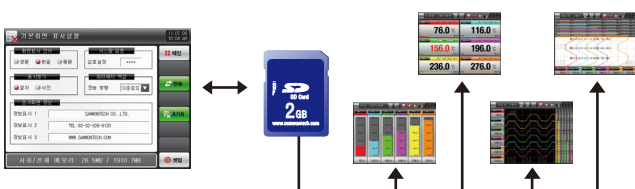
### 스크롤 기능

- 스크롤을 이용한 빠른 데이터 확인 가능



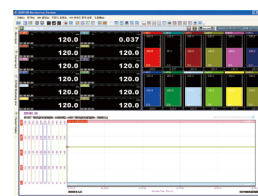
### 파라미터 백업 기능

- SD 메모리 카드를 통한 데이터 관리 및 파라미터 설정이 가능

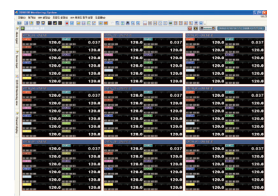


### 무상 지원되는 운영프로그램

- 시리얼, 이더넷 운영프로그램 지원
- 엑셀 및 TEXT 파일로 전환 가능



[개별모니터링 화면]



[통합모니터링 화면]

## 사용자 화면

### • 선택 가능한 초기화면



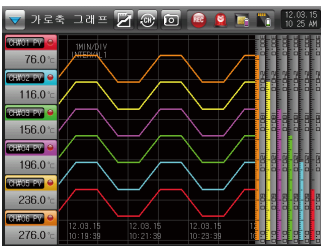
### • 전자앨범 기능



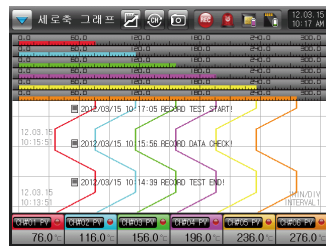
## 다양한 화면

- 사용자를 위한 쉬운 구성
- 트랜드(가로/세로)화면, 디지털 화면, 바 화면 제공
- 트랜드 화면시 배경색 전환이 가능

트랜드(가로) 화면



트랜드(세로) 화면



디지털 화면

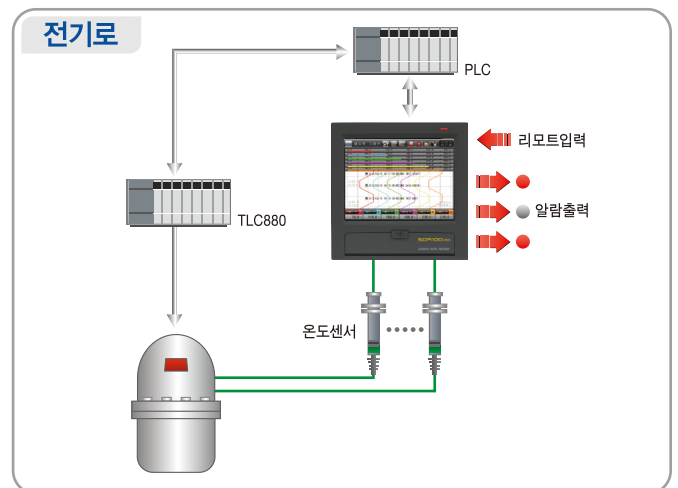
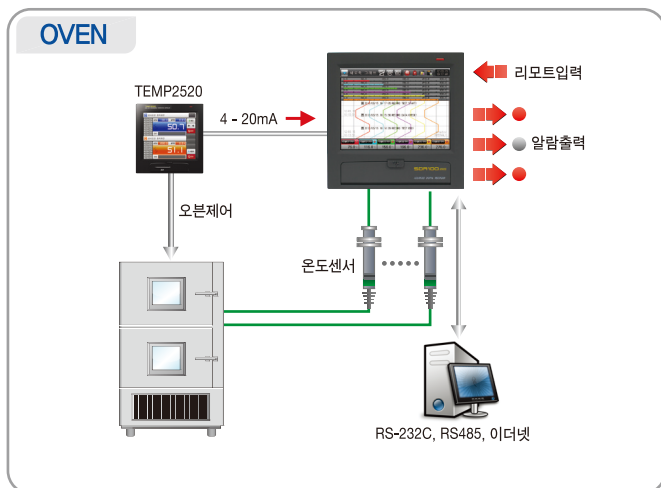


바 화면



## 제품 사용 예

- 다양한 디스플레이를 통한 정확한 기록 및 쉬운 데이터 분석
- PC 프로그램을 통한 쉬운 데이터 분석





## 사양

### 입력 규격

- 측정 점수 : 2채널, 4채널, 6채널, 12채널
- 측정 주기 : 500ms
- 입력 정도 : ±0.1% + 1 digit of Full Scale
- 입력 종류
  - DCV : -5~10V, -10~20V, -1~2V, 0~2V, 0~5V, 1~5V, 0~10V, 0~20V, -10~20mV, -50~100mV, 0~20mV, 0~100mV
  - DCV 스케일 : -30000 ~ 30000
  - DCV 단위 : °C, °F, BLANK, %, Pa, kPa, %RH, mV, V, Ω, mmHg, kgF
  - 방사선량 단위 : mSv/hr, Bq/cc
  - TC : K, J, E, T, R, B, S, L, N, U, W, Platinel II, C
  - RTD : PT100, JPT100

### 알람 기능

- 알람 설정수 : 각 채널당 최대 4개 설정
- 경보의 종류 : PV 상/하한, PV 범위 내/외, PV 상승 변화를 이상, PV 하강 변화를 이하 채널간 편차 이상/이하, 센서 단선

### 제품 사이즈 및 중량

- 제품 사이즈 : 144(W) X 144(H) X 188(D) mm
- 질량 : SDR102 - □□□□ 약 : 1.1Kg SDR106 - □□□□ 약 : 1.2Kg  
SDR104 - □□□□ 약 : 1.1Kg SDR112 - □□□□ 약 : 1.3Kg
- 케이스 재질 : PC + ABS

### 통신 (옵션)

- 통신 사양 : 기본 RS232C/485 선택가능, 이더넷 선택시 RS232C/485 사용불가
- 통신 속도 : 최대 115,200bps
- 프로토콜 : PC Link with Checksum, MODBUS RTU, MODBUS ASCII

### 디스플레이

- 디스플레이 : 5.7" TFT color LCD VGA(640W) X 480(H))
- 디스플레이 타입 : 트랜드, 바, 디지털, 이벤트, 에러 이력, 정보알람, 메시지, 메모리 용량
- 언어 : 국문, 영문, 일본, 중문

### 데이터 저장

- 내장 메모리 : 플래시 메모리(64M)비휘발성
- 외부 메모리 : SD 카드 메모리(SDHC 카드 지원)
- 저장 방식 : 내부 / 외부(SD카드) 메모리에 저장
- 데이터 타입 : 기록 데이터 및 메시지
- 데이터 형식 : 바이너리 형식

### 리모트 입력 (옵션)

- 리모트 접점수 : 2점(접점용량 : 최대 12V DC, 10mA)
- 리모트 접점 기능 : DI에 의한 에러 및 기록, 주기, 마감지 지연시간 설정

### 알람 출력 (옵션)

- 접점 : 릴레이 A접점
- 수량 : 6점, 12점
- 접점용량 : Normal Open (Max, 30VDC 1A/250VAC 1A)

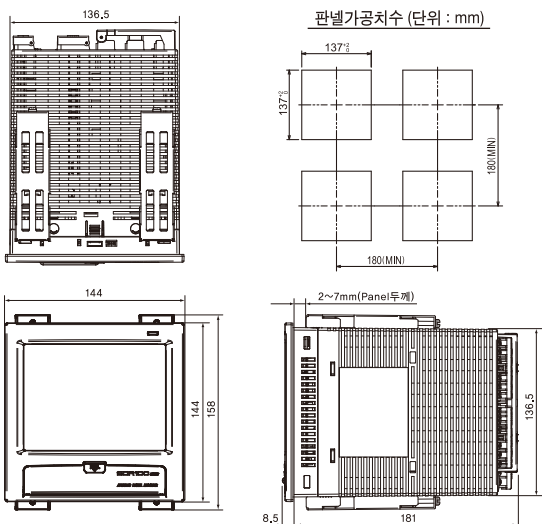
### 전원

- 정격 전압 : 100 ~ 240V AC
- 정격 주파수 : 50/60 Hz
- 소비전력 : 15VA MAX

## 모델 및 주문코드

SDR	1	□	□	-	□	□	□	/	□	내용
제어채널수		□								O2 : 2 CHANNEL, O4 : 4 CHANNEL, O6 : 6 CHANNEL, 12 : 12 CHANNEL
옵션	통신				□					N : STD(RS232C/485 선택가능), CE : Ethernet(TCP/IP)
	알람출력					□				N : Not Select, A1 : 6Points( A contact), A2 : 12Points(A contact)
	리모트입력							□		N : Not Select, R1 : 2Points
	기타								□	M1 : Computation Function, P1 : Portable Type, Z4 : Radiation Unit

## 외형 및 판넬커팅 치수



## 단자도

