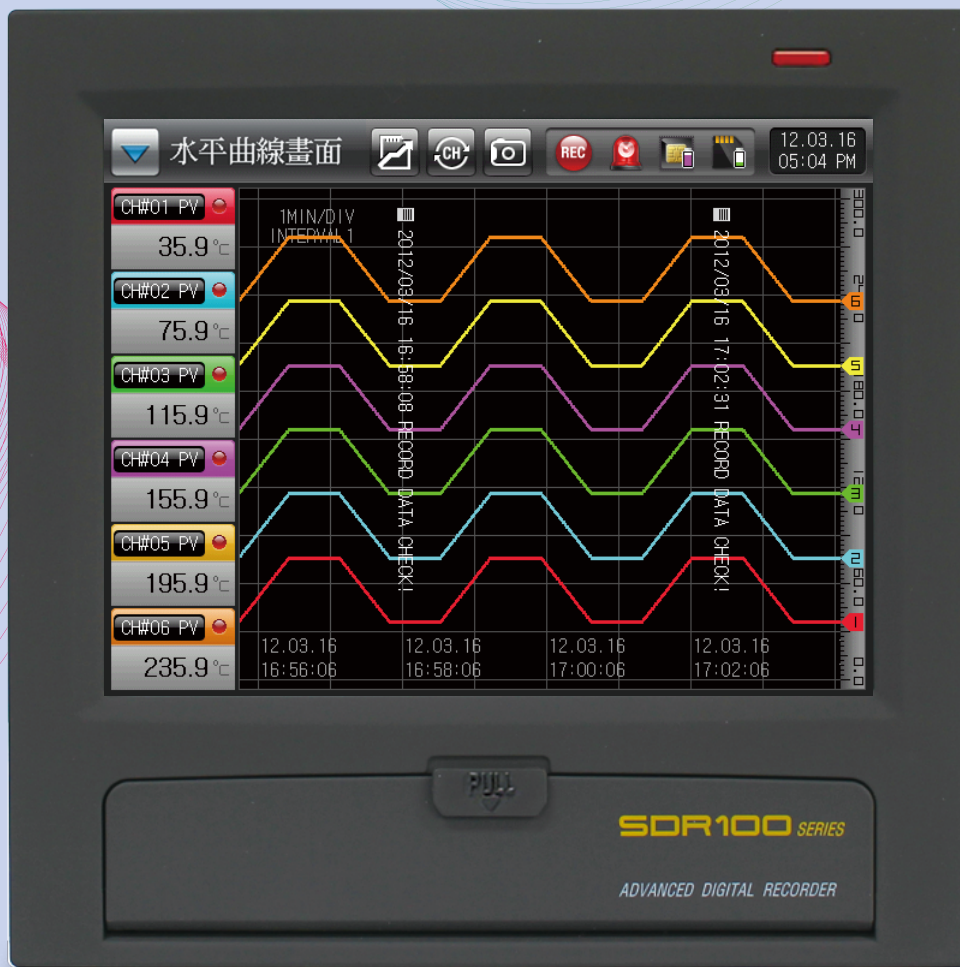




ADVANCED DIGITAL RECORDER

SDR100 SERIES

SDR102 / SDR104 / SDR106 / SDR112



<http://www.samwontech.com>

Being the leader of controller market in the 21st century with the best technology



ADVANCED DIGITAL RECORDER SDR100 SERIES

SDR102 / SDR104 / SDR106 / SDR112

产品特征



清晰的画面

- 640X480 TFT-LCD
- 256k Color 色彩

简单的操作

- 简单的触摸方式
- 截图功能
- 简单输入信息

快速数据搜索

- 加载FSA(Fast Searching Algorithm)
- 记录时可确认已存储的数据
- 1Gbyte 数据搜索需一秒钟
- 可以直接搜索当前保存中的曲线图

丰富的存储空间

- 内存: 64Mbyte(非易失性)
- 外存: 2Gbyte(SD)基本提供

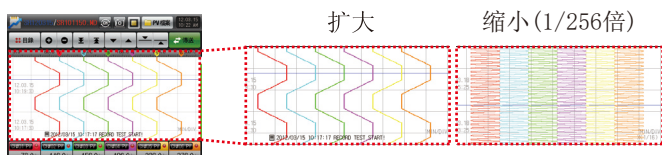
方便的信息功能

- 坐标图上输入和显示信息
- 自动输入重要的状况或工作信息
- 任何人都可以用快捷键输入信息
- 可通过存储的坐标图确认信息

主要功能

扩大/缩小功能

- 可通过时间轴扩大/缩小记录画面



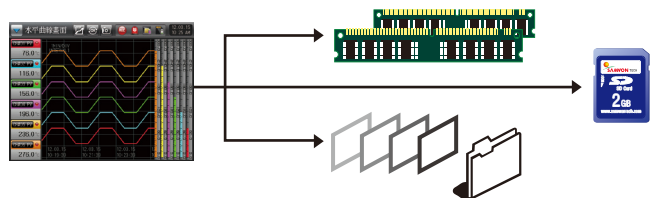
存储记录功能

- 报错信息及提醒信息最多可存储100条
- 发生状况时的信息最多可存储100条



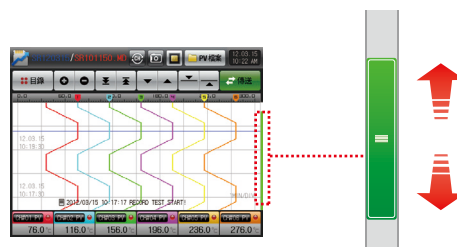
多样化数据管理

- 可以用一个文件夹面持续存储
- 可同时存储到内/外(SD)存储器



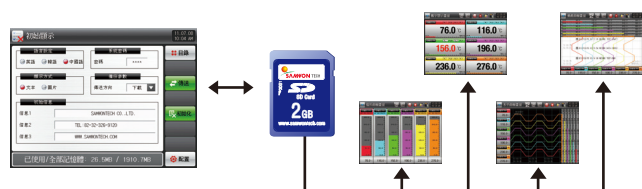
滚动条功能

- 可通过滚动条快速浏览数据



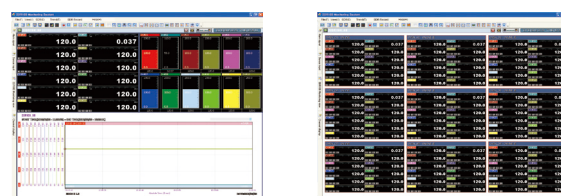
参数备份功能

- 可通过SD存储卡管理数据和设置参数



免费供应运营程序

- 支援序号、以太网运营程序
- 可以转换为Excel、text 文档



[个别监控画面]

[统合监控画面]

用户画面

- 可选择的初始画面



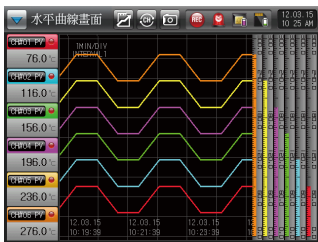
- 电子相册功能



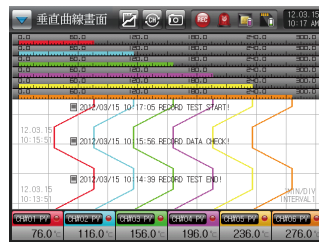
多样化画面

- 供用户简单使用
- 趋势(横向/纵向)画面、数码画面、柱状画面
- 趋势画面时可转换背景色

趋势(横向)画面



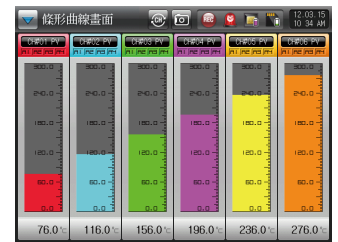
趋势(纵向)画面



数码画面

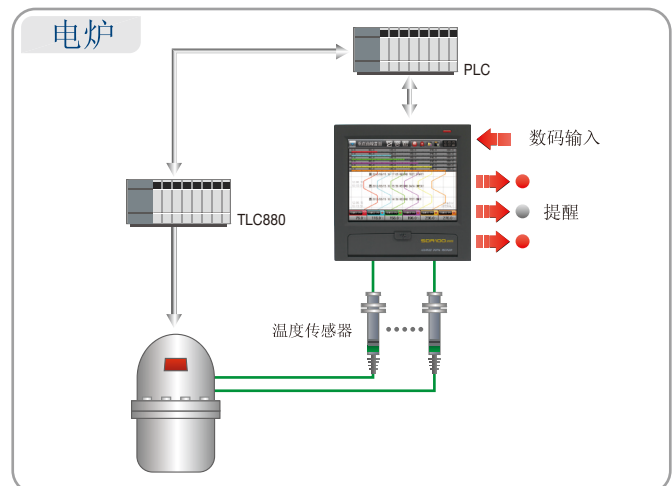
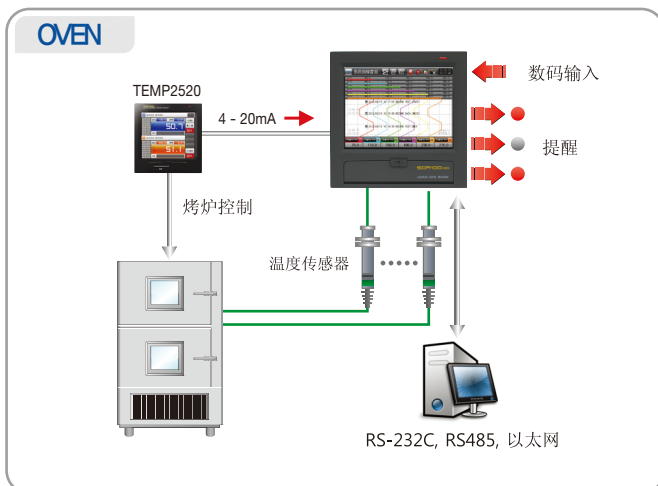


柱状画面



产品使用案例

- 通过多样化播放, 准确记录数据、简单分析数据
- 通过电脑程序简单分析数据



配置

输入规格

- 测量点数 : 2CH, 4CH, 6CH, 12CH
- 测量周期 : 500ms
- 输入程度 : $\pm 0.1\% + 1 \text{ digit of Full Scale}$
- 输入种类
 - DCV : -5~10V, -10~20V, -1~2V, 0~2V, 0~5V, 1~5V, 0~10V, 0~20V, -10~20mV, -50~100mV, 0~20mV, 0~100mV
 - DCV 刻度 : -30000 ~ 30000
 - DCV 单位 : $^{\circ}\text{C}$, $^{\circ}\text{F}$, BLANK, %, Pa, kPa, %RH, mV, V, Ω , mmHg, kgF
 - TC : K, J, E, T, R, B, S, L, N, U, W, Platinel II, C
 - RTD : PT100, JPT100
 - TC / RTD 单位 : $^{\circ}\text{C}$, $^{\circ}\text{F}$

提醒功能

- 提醒设置数 : 每个频道最多可设置4个
- 警报种类 : PV上/下限, PV范围以内/以外
PV上升变化率以上, PV下降变化率以下
频道之间偏差以上/以下, 传感器单线

产品大小及重量

- 产品大小 : 144(W) × 144(H) × 188(D) mm
- 质量 : SDR102-□□□ 大致: 1.1Kg SDR106-□□□ 大致: 1.2Kg
SDR104-□□□ 大致: 1.1Kg SDR112-□□□ 大致: 1.3Kg
- 外壳材料 : PC + ABS

通讯(选项)

- 通讯配置 : 可以选择基本 RS232C/485, 选择以太网时, 不能使用 RS232C/485
- 通讯速度 : 最大 115,200bps
- 备忘录 : PC Link with Checksum, MODBUS RTU, MODBUS ASCII

播放功能

- 播放 : 5.7" TFT color LCD VGA(640(W) X 480(H))
- 播放模式 : 趋势, 柱状, 数码, 概要, 错误记录, 信息(提醒, 信息, 存储容量)
- 语言 : 韩国语, 英语, 日语, 汉语

数据存储

- 内存 : flash存储器(64M)/非易失性
- 外村 : SD卡存储器(支持SDHC卡)
- 存储方式 : 存储到内/外部(SD卡)存储器
- 数据格式 : 记录数据及信息
- 数据形式 : 二进制

远程输入(选项)

- 远程节点数 : 2点(节点容量: 最大12V DC, 10mA)
- 远程节点功能设置 : DI造成的故障、记录、周期及DI感应延迟时间

提醒输出(选项)

- 节点 : 接力式A节点
- 数量 : 6点, 12点
- 节点容量 : Normal Open (Max, 30VDC 1A/250VAC 1A)

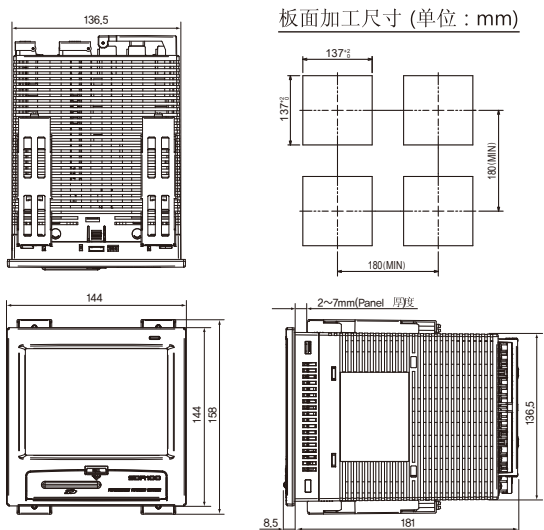
电源

- 额定电压 : 100 ~ 240V AC
- 额定频率 : 50/60 Hz
- 耗电量 : 15VA MAX

型号及订单号

SDR	1	□	□	-	□	□	□	/	□	内容
控制频道数		□								O2 : 2 CHANNEL, O4 : 4 CHANNEL, O6 : 6 CHANNEL, 12 : 12 CHANNEL
选项	通讯				□					N : STD(RS232C/485 可以选择), CE : Ethernet(TCP/IP)
	Alarm Output					□				N : Not Select, A1 : 6Points(A contact), A2 : 12Points(A contact)
	Remote Input						□			N : Not Select, R1 : 2Points
	其他							□		M1 : Computation Function, P1 : Portable Type, Z4 : CES 规格

外形及板面切割尺寸



端子图

